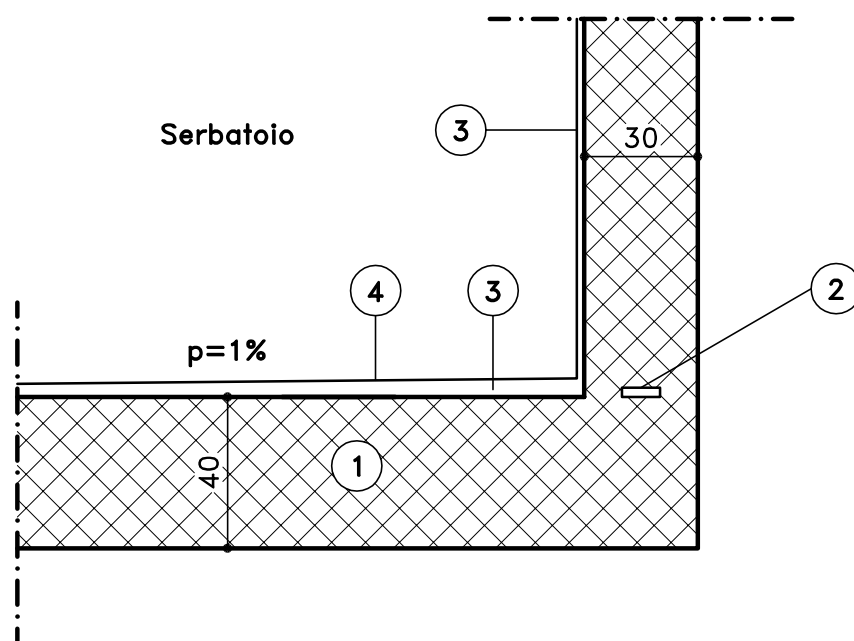


IMPERMEABILIZZAZIONE INTERNA SERBATOIO – SEZIONE

scala 1:20



LEGENDA

- ① Struttura in c.a.
- ② Cordolo bentonitico (20 x 25) mm
- ③ Massello delle pendenze in malta di cemento 500/325 da posarsi nello spessore minimo di 2 cm su getto abbondantemente bagnato
- ④ Impermeabilizzazione di rivestimento